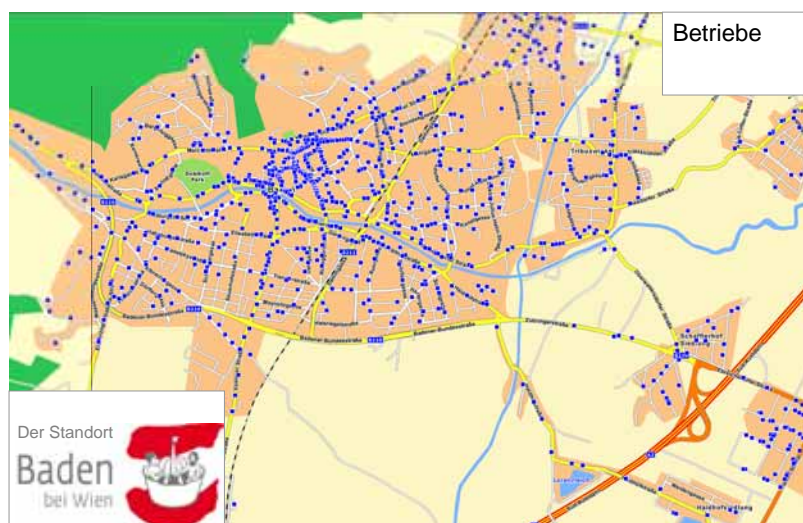


Josef Wallenberger



Der Himmel über Baden?

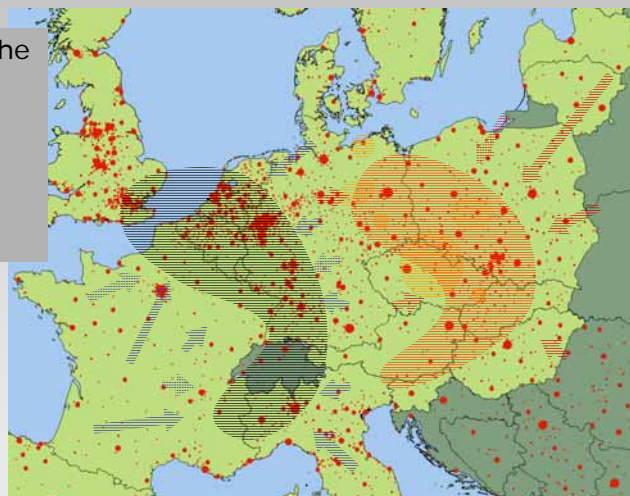


Standort Baden



Intern. & nationale Veränderungen

...die historische Chance, sich zum zweiten Kernraum Europas zu entwickeln.

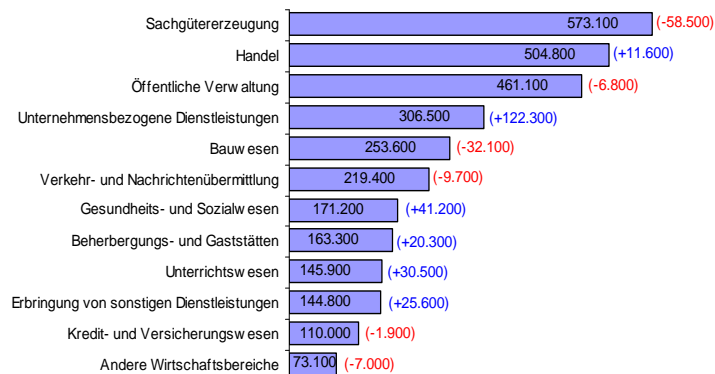


Anlass

Veränderungen die den Raum prägen
in Europa (Grenzen)
in der Welt (Wirtschaft)
für Jede/n (Trends)

Wirtschaftsstandorte

**Beschäftigungsentwicklung nach
Wirtschaftsbereichen 2005 (Veränderungen zu 1995)**



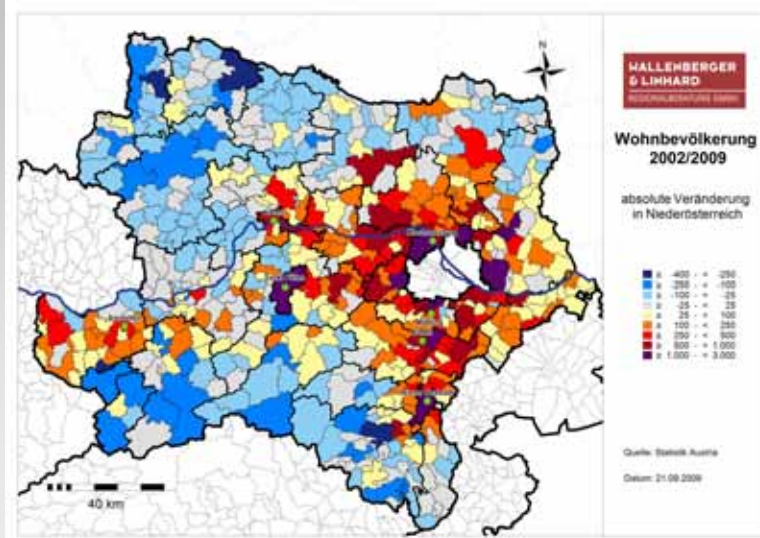
Konkret

Wirtschafts-, Wohn-, Arbeits-, Freizeitraum

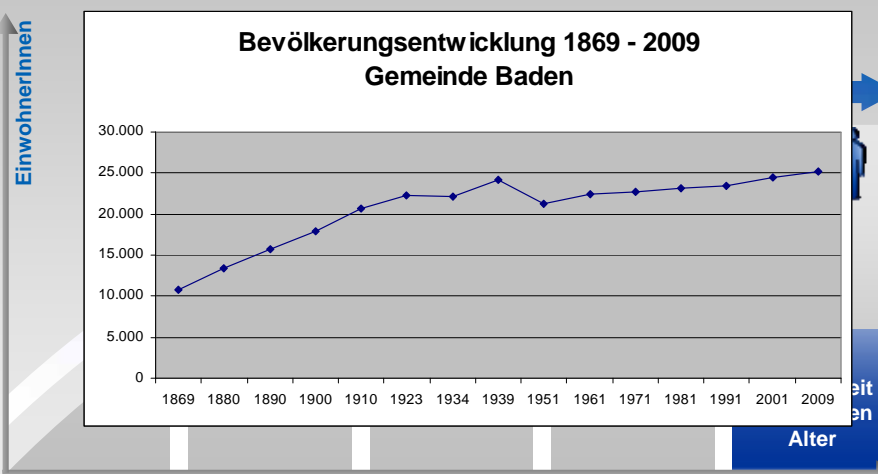
- Wieviele Menschen / Kunden wohnen hier?
- Wie ist unser Geschäft, unser Arbeitsplatz erreichbar?
- Was können sich die Kunden leisten?
- Wo sind meine Märkte, wo meine KundInnen?
- Wie gut ist das Handelsangebot in der Innenstadt?
- Welche Gäste, welche Investoren sprechen wir an?
- Wie alt sind unsere Kunden?
- Wie entwickelt sich das Umfeld?
- Was kostet mein Standort?

Wo und wie VIELE

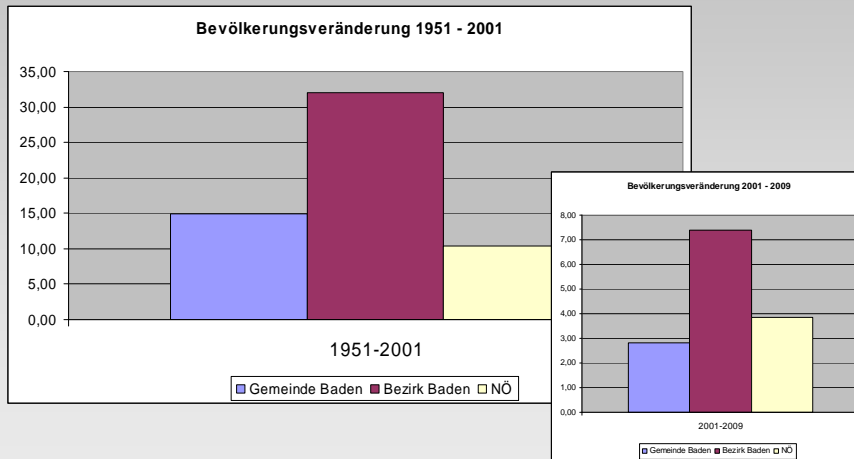
Bevölkerungsentwicklung 2002 - 2009



Bevölkerungsentwicklung - ein wesentlicher Faktor



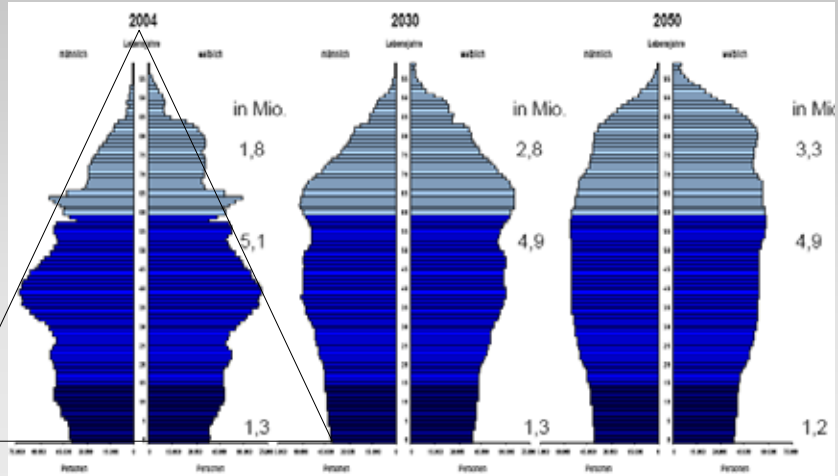
Der Vergleich macht Sie sicher.....



Wirtschaftsforum Baden

Wie alt und woher

...von wegen Bevölkerungspyramide



Baden



Gemeinde	bis 14	15 bis 29	30 bis 44
Baden 2001	3.617	3.953	5.569
Baden 2009	3.518	3.956	5.201

Gemeinde	75 +	60 bis 74	45 bis 59
Baden 2001	2.556	3.853	4.954
Baden 2009	2.599	4.699	5.221

BewohnerInnen = Kundenpotenzial



Wanderung?

2005 1.713 Zuzüge 1.489 Wegzüge

2008 1.606 Zuzüge 1.574 Wegzüge

Zweitwohnsitze?

- Kennen Sie Ihre KundInnen noch ?
- Woher kennen Ihre Kunden SIE?

Motive für Auswahl einer Gemeinde

Freizeit-
qualität

Service
Ausstattung

Schule, KIGA, Ärzte,
Nahversorgung

Vorhandene
Relationen

verwandschaftl.
Beziehung

Erreichbarkeit
Standort und
Arbeitsplatz

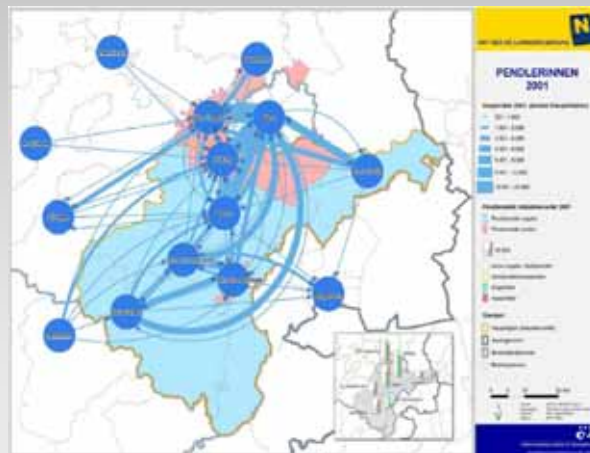
Kosten des
Erwerbs

Betriebe und Arbeitsplätze

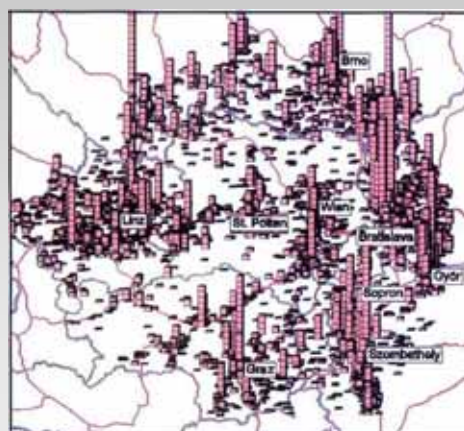
Wirtschaftsstandorte



Pendleranalyse



Produktionsarbeitsplätze



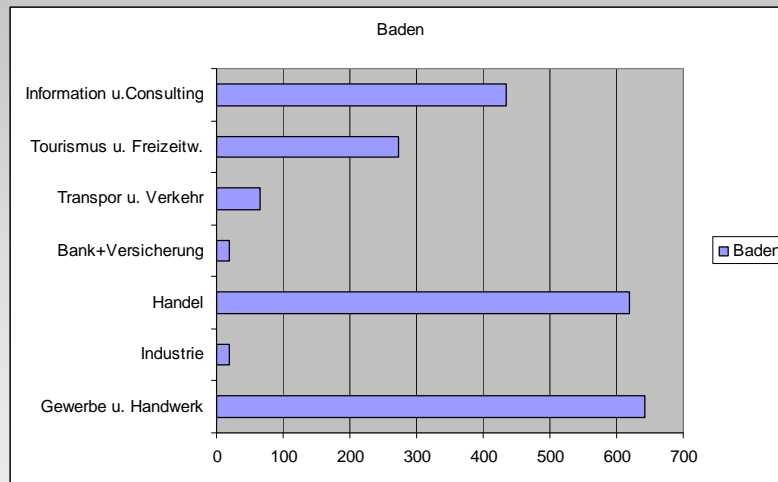
Quelle IPE Wien-2001



Quelle: Wirtschaftsblatt, 1.10.2005

Anteil der Produktion
in den Bundesländern
in Prozent

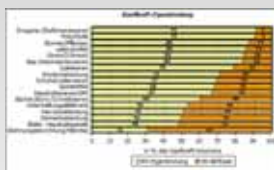
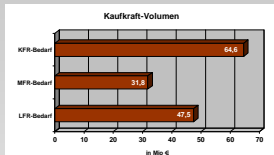
Aktive Betriebsstandorte 2008



Wirtschaftsforum Baden

Wie kaufkräftig

Kaufkraft



Quelle: CIMA Österreich GmbH, Im Auftrag der Sparte Handel der WKNÖ 2006

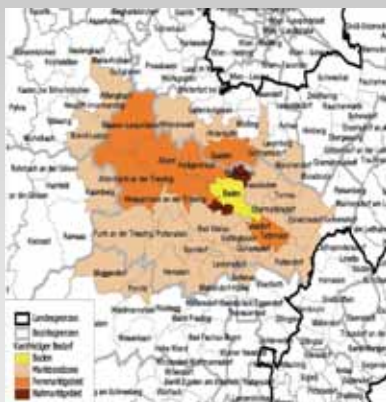
Kaufkraft Stadt Baden: 144 Mio.€

Kaufkraft Eigenbindung: 103 Mio.€

Kaufkraft Abfluss 41 Mio.€

Wirksame Kaufkraft 197 Mio.€

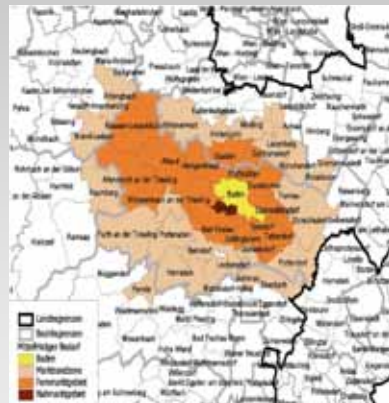
Kaufkraft – Zuflüsse nach Baden



Quelle: CIMA Österreich GmbH, Im Auftrag der Sparte Handel der WKNÖ 2006

Kurzfristiger Bedarf

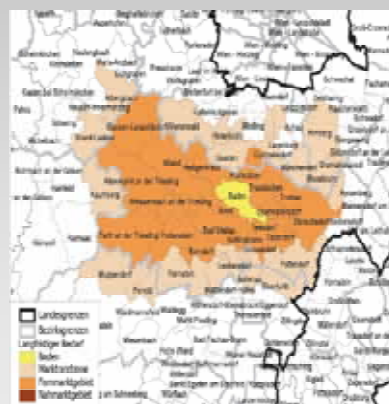
Kaufkraft – Zuflüsse nach Baden



Quelle: CIMA Österreich GmbH. Im Auftrag der Sparte Handel der WKNO 2006

Mittelfristiger Bedarf

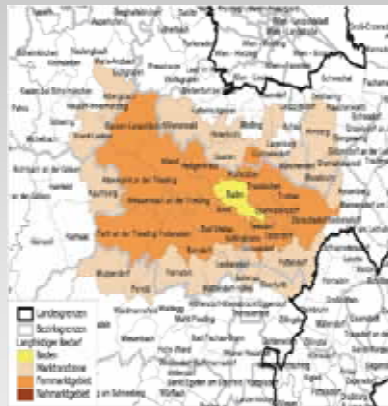
Kaufkraft – Zuflüsse nach Baden



Quelle: CIMA Österreich GmbH. Im Auftrag der Sparte Handel der WKNO 2006

Langfristiger Bedarf

Kaufkraft – Zuflüsse nach Baden



Kurzfristiger Bedarf

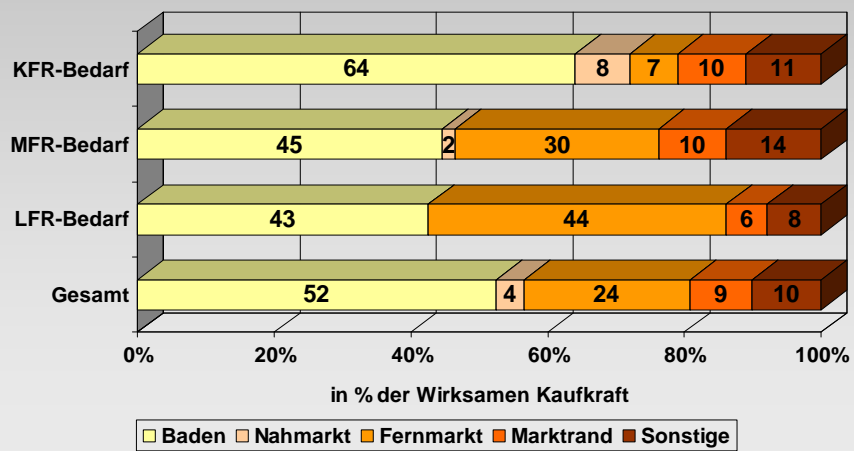
Mittelfristiger Bedarf

Langfristiger Bedarf

Quelle: CIMA Österreich GmbH, im Auftrag der Sparte Handel der WKO 2006

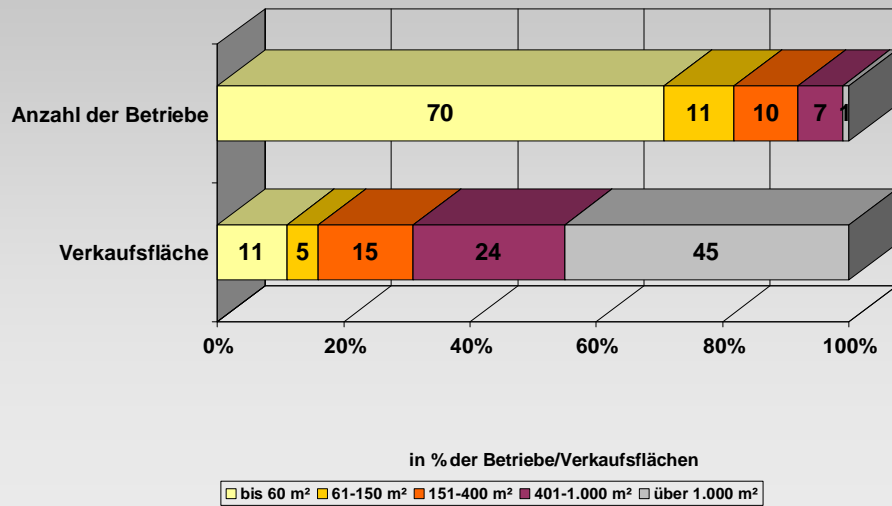
Wirksame Kaufkraft

Herkunft der Wirksamen Kaufkraft

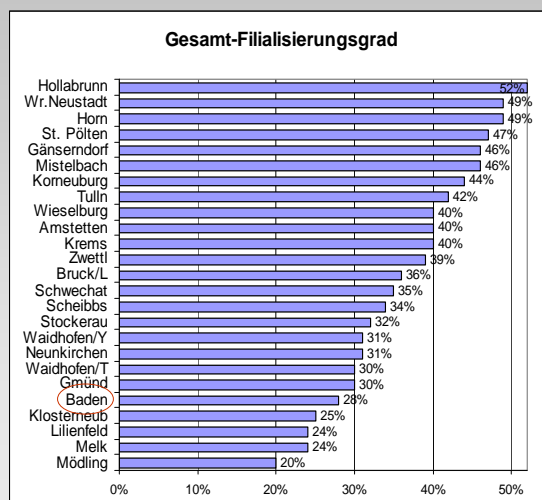


Quelle: CIMA Österreich GmbH, im Auftrag der Sparte Handel der WKO 2006

Betriebsgrößenstruktur im Handel

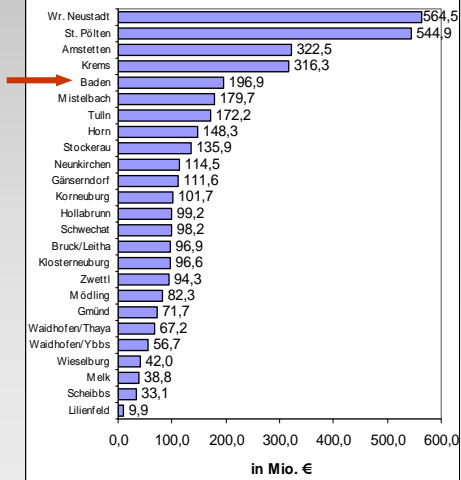


Gesamt-Filialisierungsgrad

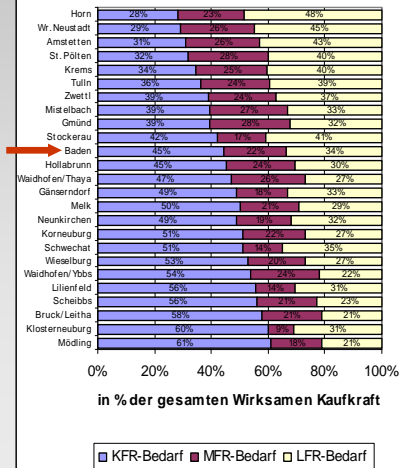


Wirksame Kaufkraft im Städtevergleich

Wirksame Kaufkraft nach Bedarfsgruppen



Wirksame Kaufkraft - Anteil nach Bedarfsgruppen



Wirtschaftsforum Baden

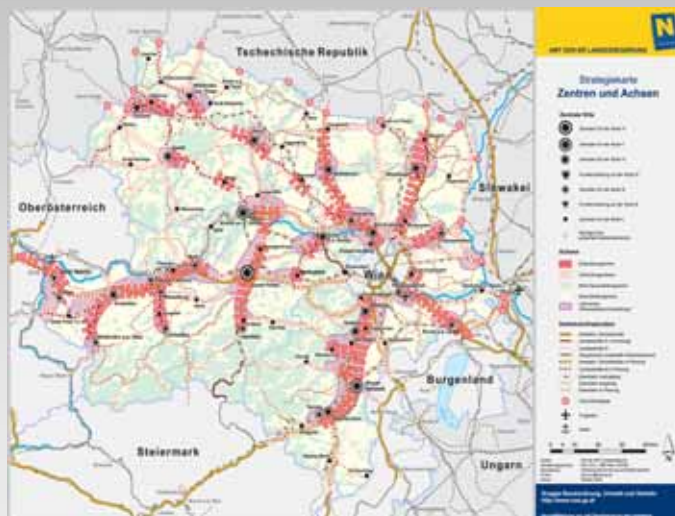
Zukunft

Blick in die Zukunft

Strategie – NÖ



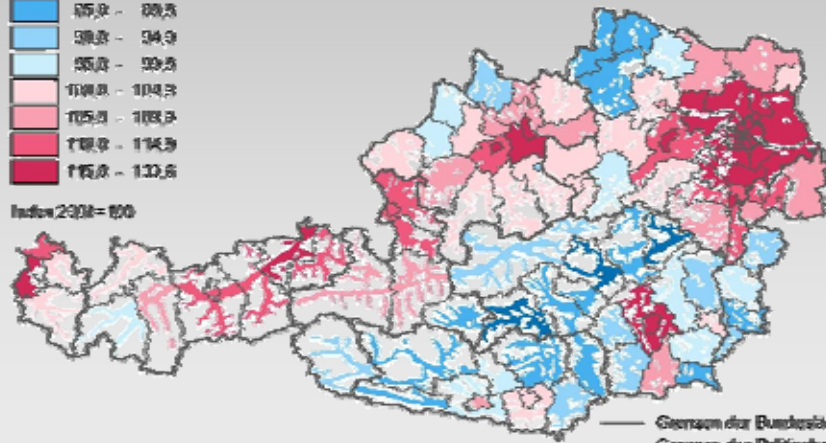
Die Zukunft entwerfen



Bevölkerungsprognose 2001 - 2031



Index 2001 = 100



— Grenzen der Bundesländer
 — Grenzen der Politischen Bezirke
 Wahl, Altm., Oö., N., S., St., T., V., Z.

Quelle: STATISTIK AUSTRIA - Bevölkerungsprognose 2005

Die Zukunft entwerfen



Das BESTE aus beiden Welten
 Schnittstelle Stadt-Land

Wirtschaft und Gemeinde



Wettbewerb

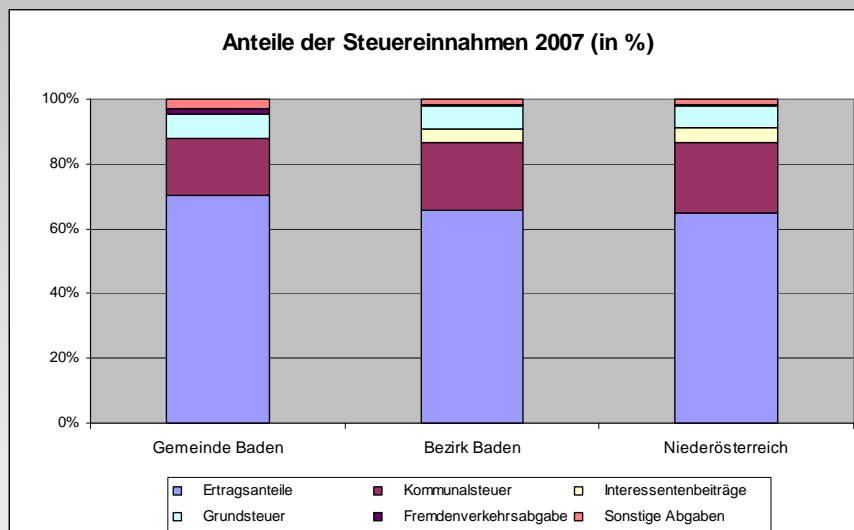
Positionierung

Ressourcen

Pläne und Planungen werden nur durch Menschen wirksam

KOOPERATION

Anteile der Steuereinnahmen 2007 (in %)



Woran messen wir den Erfolg ?



Beschäftigte



Bevölkerungszahl



Einkommen



Einstellung

Blick aus dem Fenster, nicht in den Spiegel



Rahmenbedingungen beobachten

Auf Veränderungen reagieren

Die Strategie anpassen

Zukünftige Entwicklungen mitgestalten

www.regionalberatung.at

Der Standort

Baden
bei Wien

